

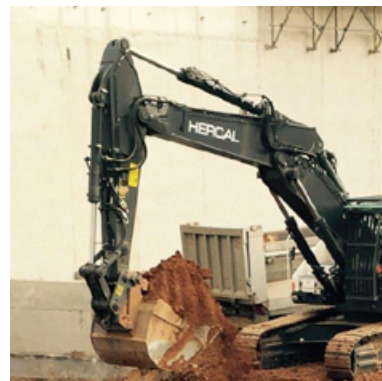


EXCAVACIONS I MOVIMENTS DE TERRES

EXCAVACIÓ DE TERRES PER A LA FORMACIÓ DE SOTERRANI EN EDIFICI D'HABITATGES AL PASSEIG DE LA VALL D'HEBRON, ENTRE CARRER TRUEBA I CARRER D'ARENYS, A BARCELONA

OBJECTE

Excavació a cel obert d'un volum de terres de 30.000m³ inclosa la càrrega i transport de terres a l'abocador autoritzat. Excavació de 5 plantes sota rasant.



DADES PRINCIPALS

Client:

Transfel S.A.

Any d'execució:

2015